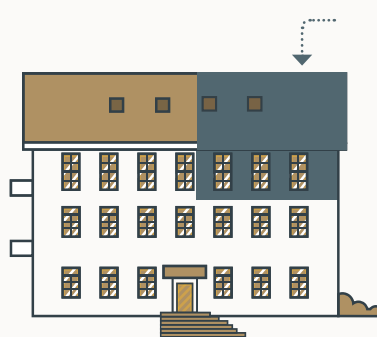


Byt I



Umístění apartmánu:
ZÁPADNÍ POHLED



Základní údaje:

Umístění: 3. NP

Dispozice: 2kk

Celková výměra: 52,33 m²

Obývací pokoj
s kuchyňským koutem: 29,99 m²

Koupelna: 4,89 m²

Chodba: 2,33 m²

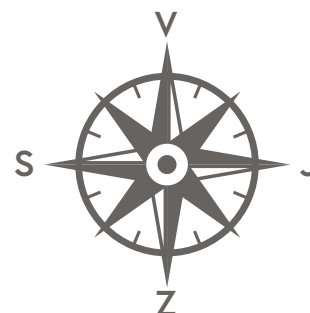
Pokoj: 15,12 m²

Půdní prostory: 54,74 m² (42,24 m²)

Středně velký apartmán v třetím podlaží s orientací jih a západ s podlahovou plochou více jak 52 m² a dispozicí 2kk. Byt je orientací na jih a západ a dostatečné proslunění zajišťují velká okna. Dominantní je velký obývací pokoj s kuchyňským koutem, ze kterého je přístup do samostatného pokoje (ložnice). Prostorný moderní nízkoenergetický byt s podlahovým vytápěním a aktivním větráním se zpětným získáváním tepla, které zaručí nízké provozní náklady po celý rok. Možnost využití i půdních prostor.



- ✓ Sklepní kóje
- ✓ Možnost parkovacího stání
- ✓ Součástí je půdní prostor





Vizualizace možného provedení interiéru

