

# Byt F



Umístění apartmánu:  
VÝCHODNÍ POHLED

## Základní údaje:

Umístění: 2. NP

Dispozice: 1kk

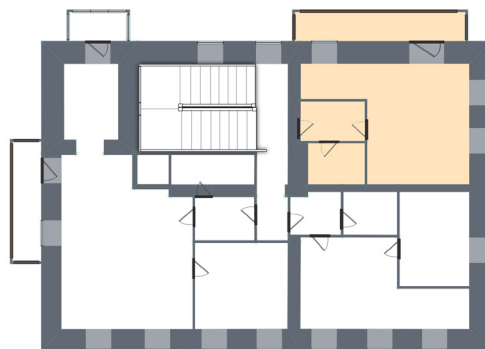
Celková výměra: 46,52 m<sup>2</sup>

Obývací pokoj  
s kuchyňským koutem: 29,08 m<sup>2</sup>

Koupelna: 4,35 m<sup>2</sup>

Balkon: 8,59 m<sup>2</sup>

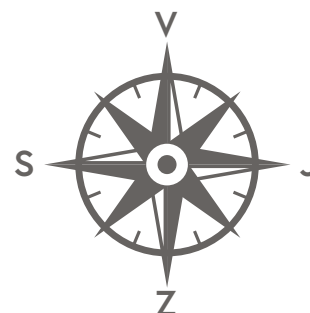
Chodba: 4,50 m<sup>2</sup>



Menší apartmán v druhém podlaží s velkým balkonem přístupným z obývacího pokoje s dispozicí 1kk. Velká okna s jižní a východní orientací pro příjemné oslunění, dále pak celoprosklené balkonové dveře z obývacího pokoje na více jak 8,5 m<sup>2</sup> velký balkon, jenž je umístěn v zahradní části domu. Bytu dominuje útulný obývací pokoj s kuchyňským koutem. Díky výšce stropů je možné v bytě instalovat spací patro a získat tak více užité plochy. Menší moderní nízkoenergetický byt s balkonem, podlahovým vytápěním a aktivním větráním se zpětným získáváním tepla, které zaručí nízké provozní náklady po celý rok.



- ✓ Balkon
- ✓ Sklepní kóje
- ✓ Možnost vybudování spacího patra
- ✓ Možnost parkovacího stání





# Vizualizace možného provedení interiéru

