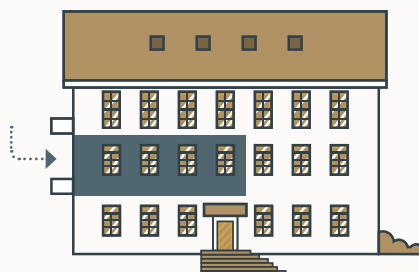
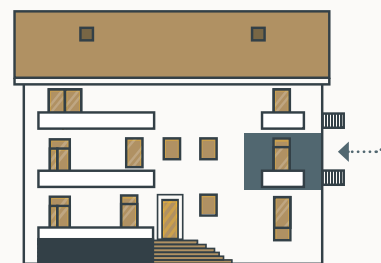


Byt D



Umístění apartmánu:
ZÁPADNÍ POHLED



Umístění apartmánu:
VÝCHODNÍ POHLED

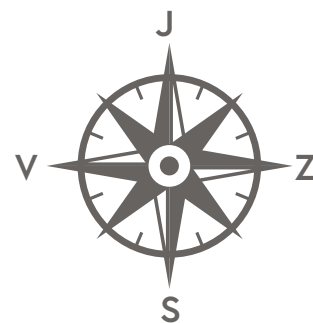
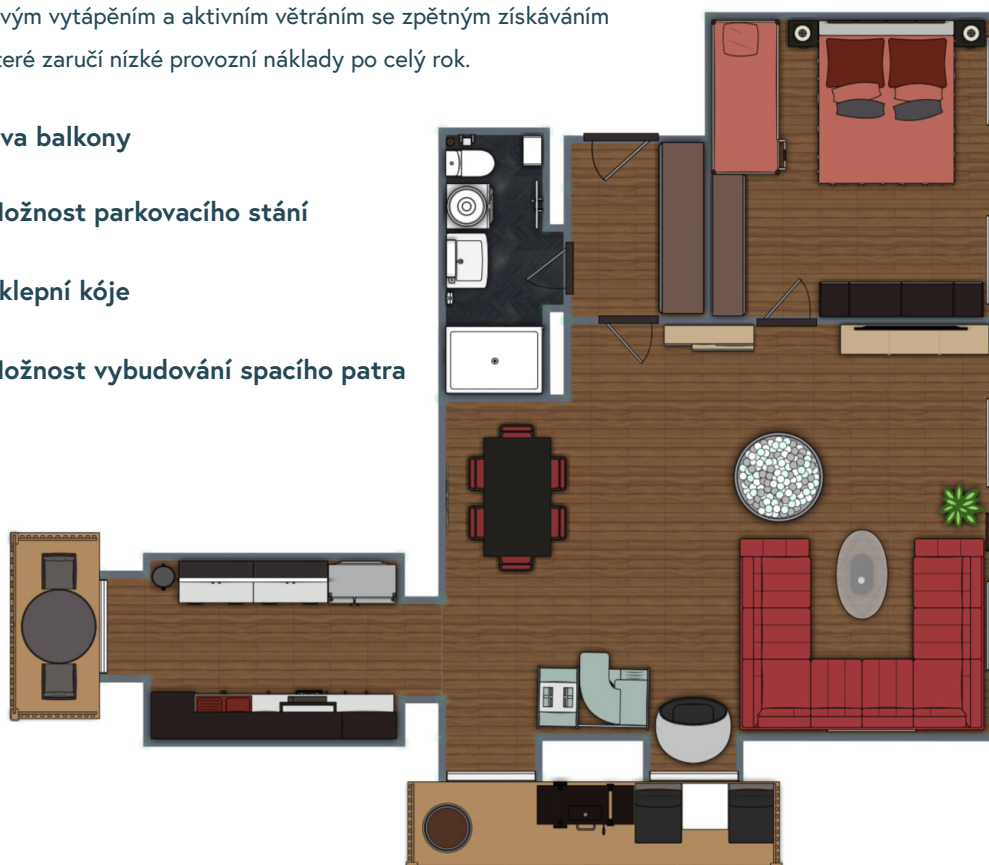
Základní údaje:

Umístění:	2. NP
Dispozice:	2+1
Celková výměra:	78,25 m²
Obývací pokoj:	37,50 m ²
Koupelna:	4,54 m ²
Kuchyně:	7,71 m ²
Balkon:	6,16 m ² + 2,88 m ²
Chodba:	4,20 m ²
Pokoj:	15,26 m ²



Velmi prostorný apartmán v druhém podlaží s podlahovou plochou bezmála 70 m² a dvěma balkony s dispozicí 2+1. Celému bytu dominuje velký obývací pokoj s podlahovou plochou více jak 37 m², na který navazuje menší kuchyňka a samostatný pokoj (ložnice). Orientace je východ, sever a západ, kde na severní a východní straně jsou celoprosklené balkonové dveře s přístupem na balkon. Na východní straně je na kuchyňku napojený menší balkon 2,88 m² pro ranní kávu s výhledem na vycházející slunce. Z obývacího pokoje je pak přístupný druhý velký balkon o výměře 6,16 m² s úžasným výhledem na celé údolí. Ten je přístupný z obývacího pokoje. Zbytek oken (severní a západní strana) zajišťuje výborné oslunění celého apartmánu. Díky výšce stropů je možné v bytě instalovat spací patro a získat tak více užité plochy. Prostorný moderní nízkoenergetický byt se dvěma balkony, podlahovým vytápěním a aktivním větráním se zpětným získáváním tepla, které zaručí nízké provozní náklady po celý rok.

- ✓ Dva balkony
- ✓ Možnost parkovacího stání
- ✓ Sklepní kóje
- ✓ Možnost vybudování spacího patra





Vizualizace možného provedení interiéru

